



# Resultaten enquête CSPE 2019 (BB) voor publicatie

Leerweg: Basisberoepsgerichte leerweg (BB)

Profielvak: M&T

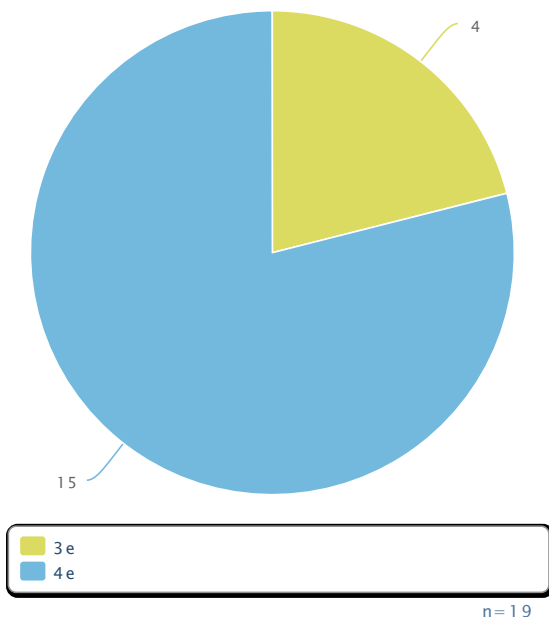
Versie: Blauw

## Algemene gegevens

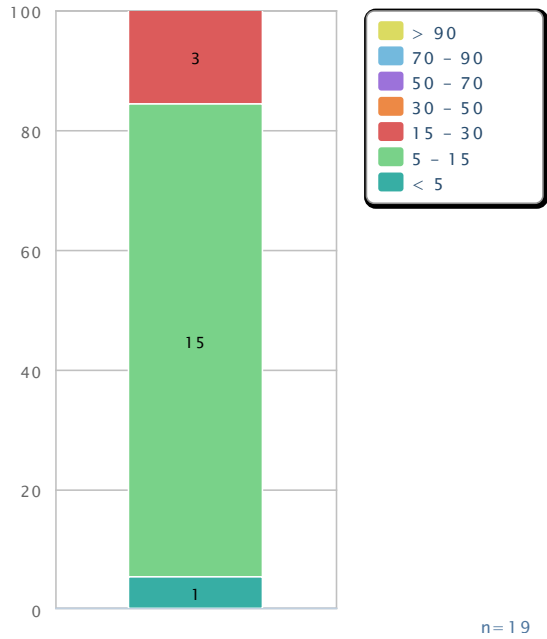
Totaal aantal deelnemende scholen: 18

Totaal aantal ingevulde enquêtes: 19

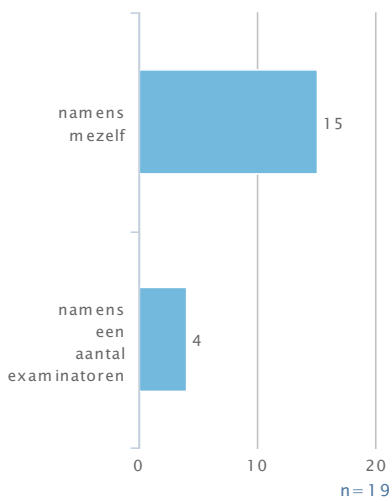
CSPE per leerjaar



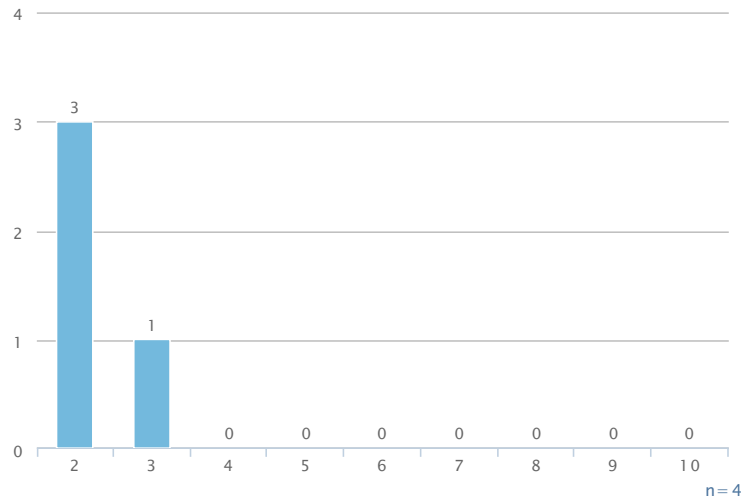
Aantal examenkandidaten huidig leerjaar



Deze vragenlijst is ingevuld

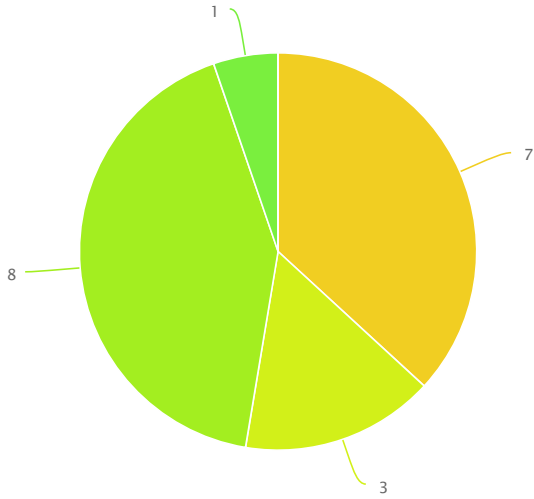


Namens een aantal examinatoren



# Beoordeling

Cijfer:



n=19

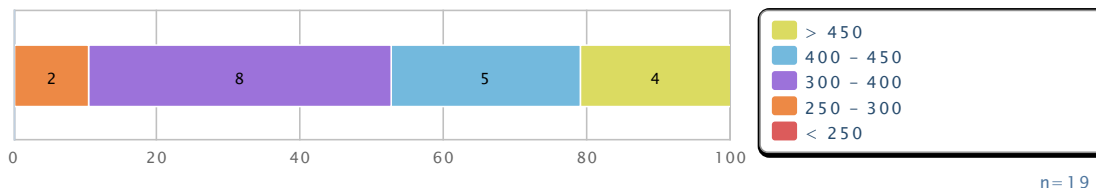
Beoordeling profielvak-cspe als geheel



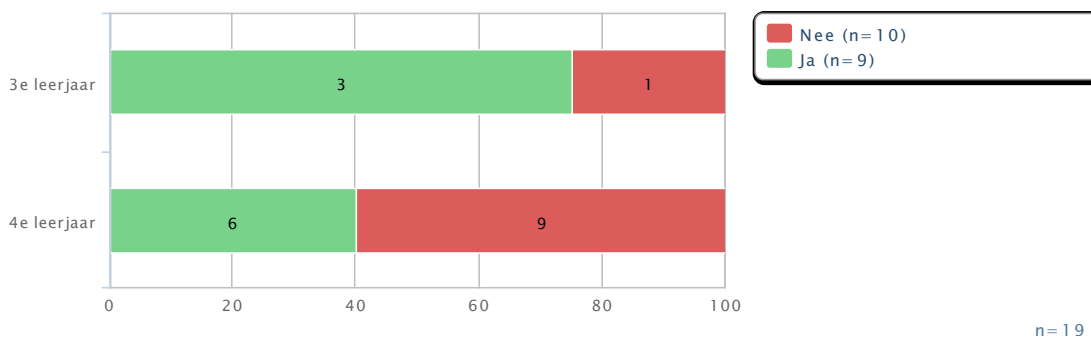
n=19

## Onderwijs

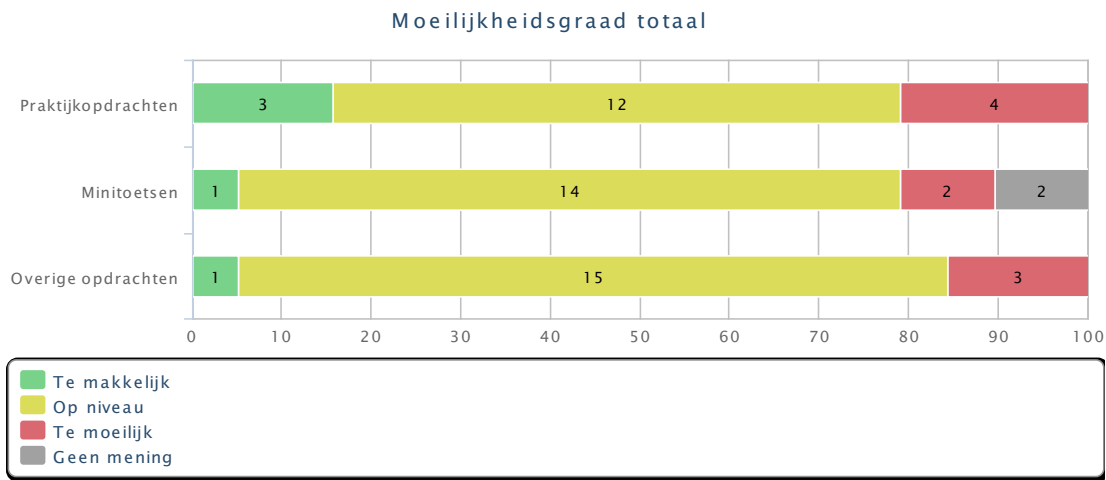
Aantal klokuren besteed aan het profielvak



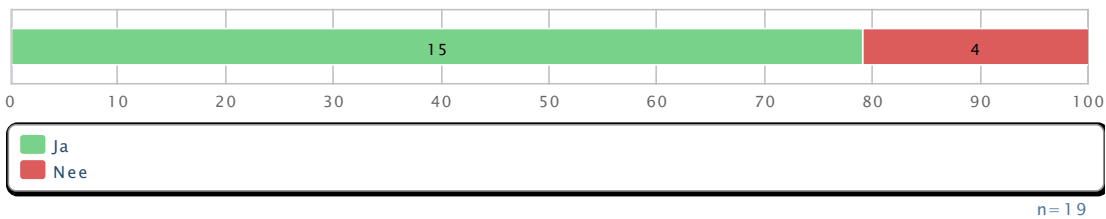
Zijn de richttijden correct?



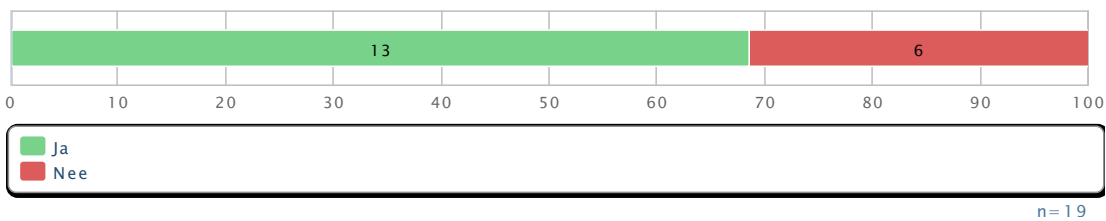
## Moelijkheidsgraad - Totaal



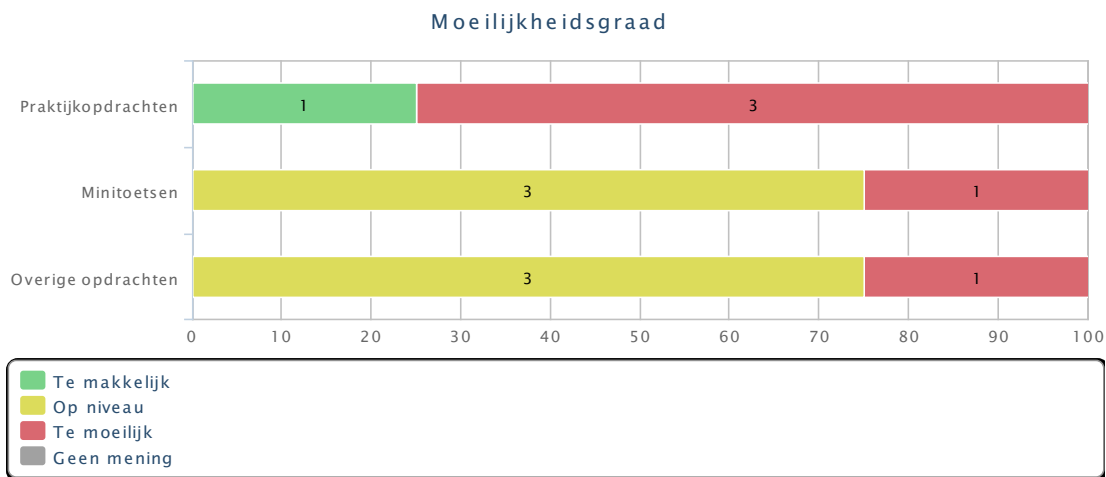
Sluiten de minitoetsen voldoende aan op de praktijkopdrachten?



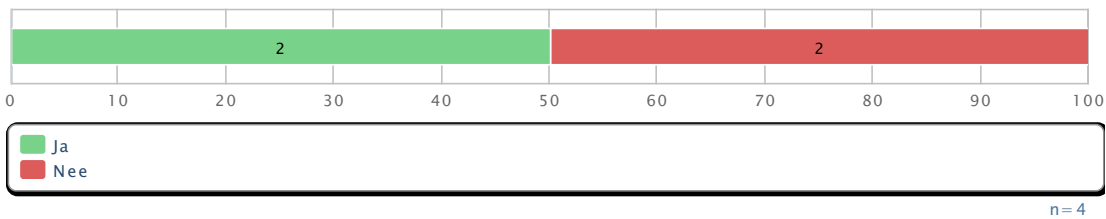
Maakt het profielvak-cspe voldoende onderscheid tussen de sterke en minder sterke kandidaat?



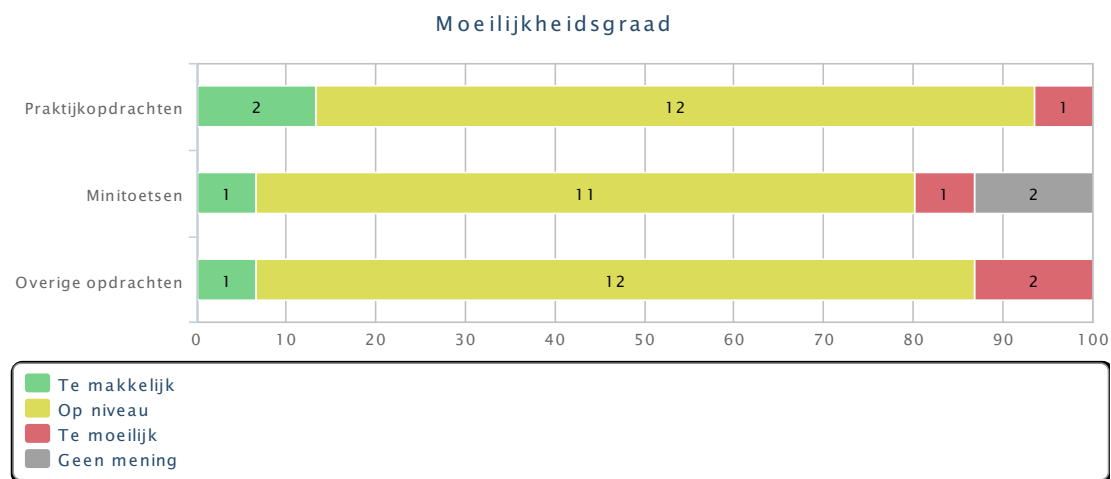
## Moeilijkheidsgraad - Leerjaar 3



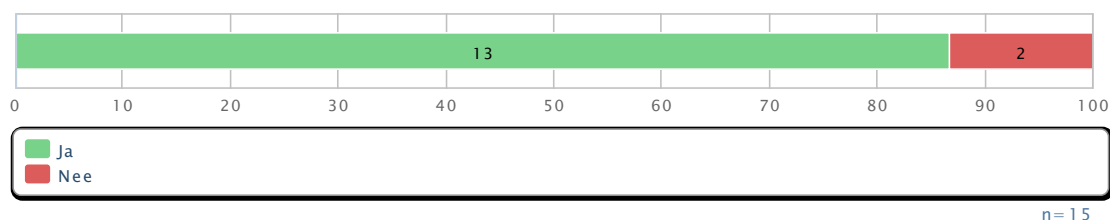
Sluiten de minitoetsen voldoende aan op de praktijkopdrachten?



## Moeilijkheidsgraad - Leerjaar 4



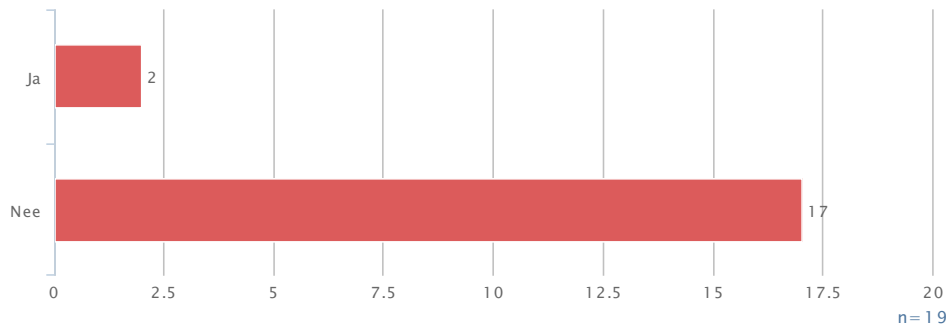
Sluiten de minitoetsen voldoende aan op de praktijkopdrachten?





## Syllabus

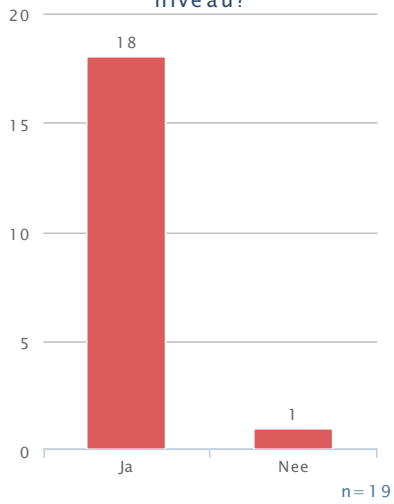
Staan er naar uw mening opdrachten in het cspe die buiten de inhoud van de syllabus voor het profielvak vallen?



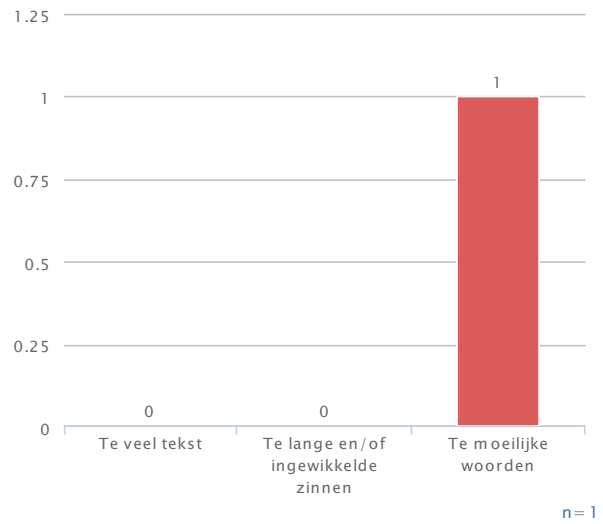


## Taalgebruik

Sluit het taalgebruik aan bij het niveau?



Waarom sluit het taalgebruik niet aan?



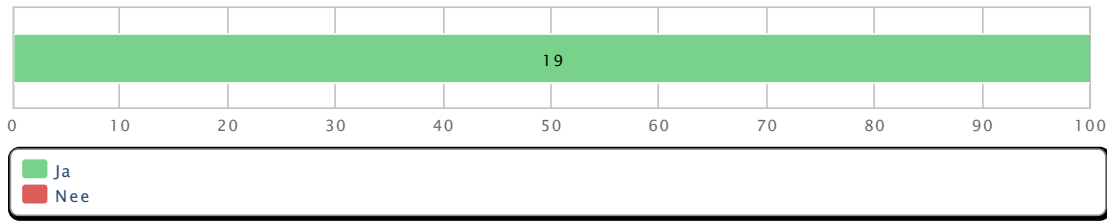
## Uitvoering

### OPMERKINGEN BIJ ORGANISATIEASPECTEN (MEERDERE ANTWOORDEN ZIJN MOGELIJK)

De installatie van de ict-bestanden	0
De benodigde voorbereidingstijd op de afname van het profielvak-cspe	12
De benodigde tijd voor de afname van het profielvak-cspe	6
De druk vanwege de afname op praktijkruimten	5
De in te zetten/ te gebruiken materialen/ hulpmiddelen/ producten	5
De inzet van examinatoren	2
Geen opmerkingen	6

## Correctie

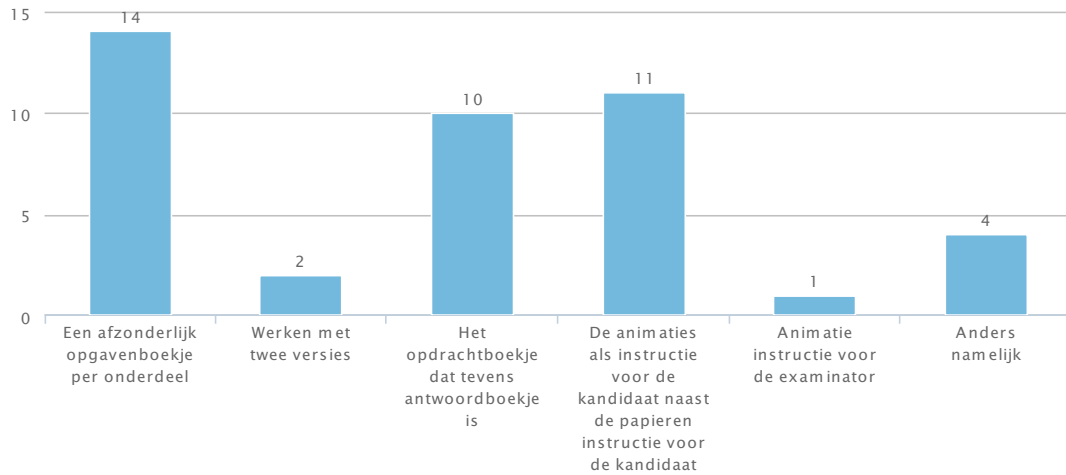
Is het correctievoorschrift van dit profielvak-cspe duidelijk en bruikbaar?



n=19

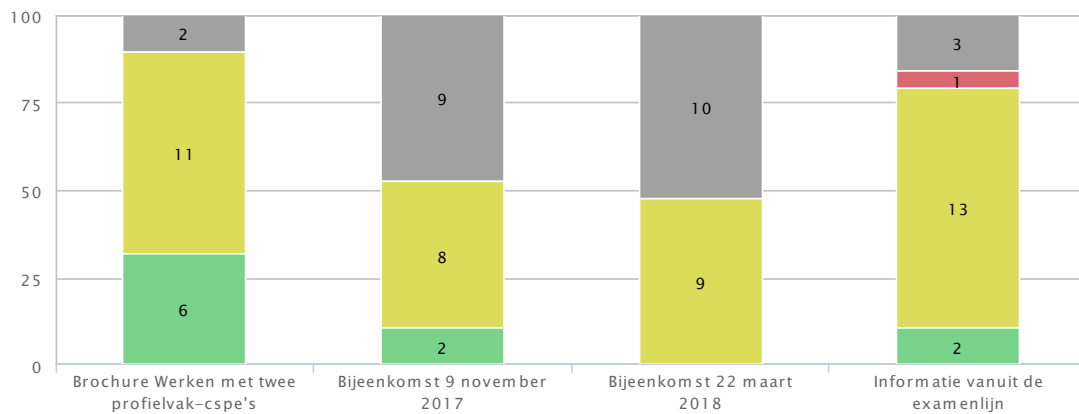
## Vernieuwing

Welke veranderingen zijn verbeteringen (meerdere antwoorden zijn mogelijk)



n=19

Hoe heeft u de informatievoorziening vooraf ervaren?



- Goed
- Voldoende
- Niet voldoende
- Niet gezien / geweest

n=19

## Opmerkingen

